



Gemeinde Kirchzarten

Landkreis Breisgau-Hochschwarzwald

Schulwegempfehlung für das Schulzentrum Dreisamtal

Folgende Schulwege werden von der Gemeindeverwaltung Kirchzarten in Absprache mit der Polizei empfohlen:

1. Radfahrverkehr

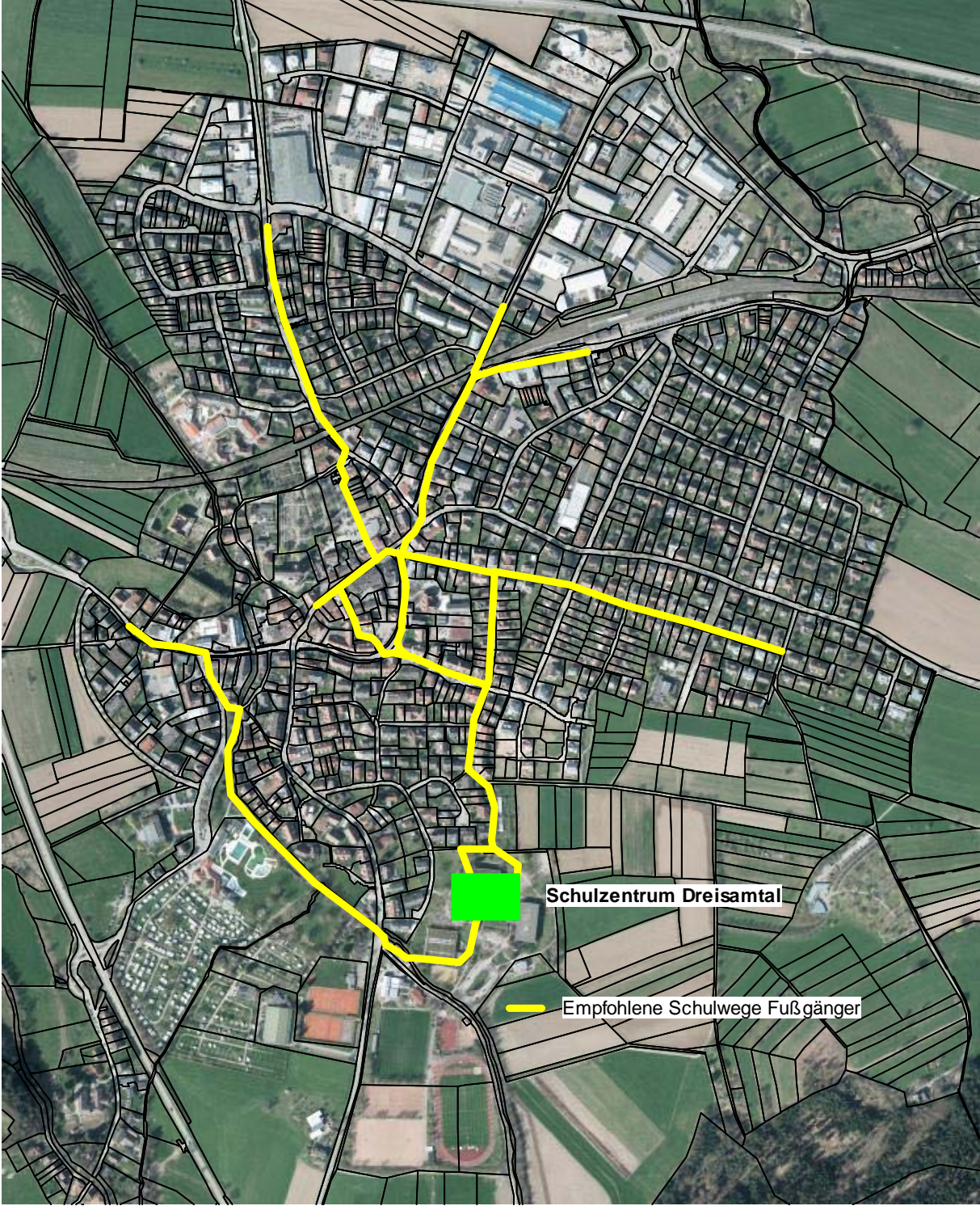
- a) **Aus Richtung Oberried:**
Benutzung des Geh- und Radweges entlang der L 126 (Oberrieder Straße) bis zum Schulzentrum.
- b) **Aus Richtung Neuhäuser/Freiburg-Kappel:**
Benutzung des Geh- und Radweges entlang der L 121, Unterführung unter der L 126, entlang der Freiburg Straße. Benutzung der Dr.-Gremmelsbacher-Straße bis zum Freibad Kirchzarten. Über den Promenadenweg und dem ampelgesicherten Fußgängerüberweg in der Oberrieder Straße zum Schulzentrum.
- c) **Aus Richtung Zarten:**
Benutzung des Geh- und Radweges bzw. des Anwohnerweges entlang der Zartener Straße bis zur Abzweigung Hansjakobstraße. Dann Benutzung der Fahrbahn in der Zartener Straße bis zur Einmündung Friedhofstraße, Benutzung des Geh- und Radweges entlang des Parkplatzes „Innerort“ in die Hauptstraße, in der Fußgängerzone vorbei an der Sparkasse, dort Überquerung der Schwarzwaldstraße im Bereich des dortigen Fußgängerüberweges, weiter über die Lerchenfeldstraße, Sonneckstraße, Holzeckstraße, den verkehrsberuhigten Bereich „Roteckweg“ zum Schulzentrum.
- d) **Aus Richtung Stegen:**
Benutzung des Geh- und Radweges entlang der Stegener Straße, Benutzung der Hansjakobstraße bis zur Zartener Straße, Querung der Zartener Straße im Bereich des dortigen Fußgängerüberweges, anschließend Benutzung der Fahrbahn in der Zartener Straße bis zur Einmündung Friedhofstraße. Weiter geht es über den Geh- und Radweg entlang dem Parkplatz „Innerort“, in der Hauptstraße „Fußgängerzone“, vorbei an der Sparkasse, dort Überquerung der Schwarzwaldstraße im Bereich des dortigen Fußgängerüberweges und weiter über die Lerchenfeldstraße, Sonneckstraße, den verkehrsberuhigten Bereich „Roteckweg“ zum Schulzentrum.
- e) **Aus Kirchzarten, Richtung Burger Straße, Ring-, Lindenaustraße, Höfener Straße mit Seitenstraßen:**
Benutzung der Ringstraße und Lerchenfeldstraße, dort über die Sonneckestraße, Holzeckstraße, in den verkehrsberuhigten Bereich „Roteckweg“ und weiter zum Schulzentrum.

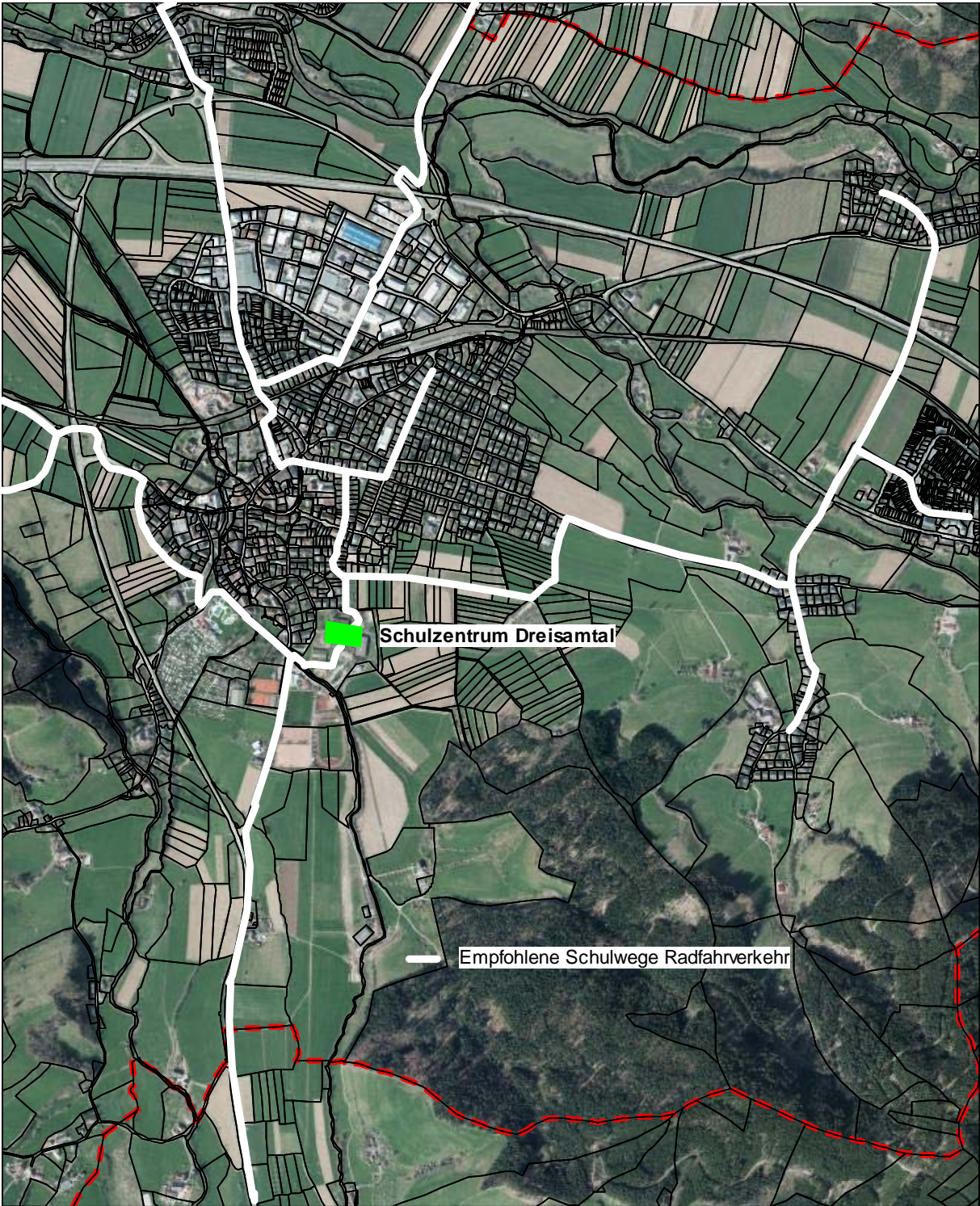
- f) **Aus Richtung Burg a.W., Burg-Höfen, Burg-Birkenhof:**
Die Radfahrer aus Burg a.W. benutzen den Verbindungsweg zur Heinrich-Brenzinger-Straße, danach benutzen sie zusammen mit den Radfahrern aus Burg-Birkenhof und Burg-Höfen den gemeinsamen Geh- und Radweg in der Höfener Straße, biegen dann ab zum Blumweg und gelangen über den Blumweg zum Schulzentrum Dreisamtal.

2. Fußgänger

- a) **Aus dem Bereich Freiburger Straße, Dietenbacher Straße, Dr.-Gremmelsbacher-Straße**
Benutzung des Promenadenwegs beim Freibad und den ampelgesicherten Fußgängerüberweg über die Oberrieder Straße.
- b) **Aus dem Innerort:**
Benutzung der Fußgängerüberwege bei der Sparkasse bzw. bei der Volksbank über die Schwarzwaldstraße, weiter über die Lerchenfeldstraße, Sonneckstraße bzw. Feldbergstraße, den verkehrsberuhigten Bereich „Roteckweg“ zum Schulzentrum.
- c) **Aus dem Bereich der Straßen nördlich der Bahnlinie im Kernort:**
Benutzung des Geh- und Radweges / Anwohnerweges entlang der Zartener Straße bis zur Einmündung der Hansjakobstraße. Anschließend Querung der Zartener Straße über den dortigen Fußgängerüberweg, weiter über den Gehweg der Zartener Straße in die Friedhofstraße, über den Geh- und Radweg entlang dem Parkplatz „Innerort“ in die Hauptstraße (Fußgängerzone), vorbei am Hotel „Fortuna“ zur Volksbank, Querung der Schwarzwaldstraße über den dortigen Fußgängerüberweg, weiter über die Feldbergstraße, Holzeckstraße, durch den verkehrsberuhigten Bereich „Roteckweg“ zum Schulzentrum.
- d) **Aus dem Bereich Bahnhofstraße:**
östlich der Bahnhofstraße: Benutzung der Gehwege bis zum Pfaffeneck, Benutzung des Fußgängerüberweges über die Höfener Straße. Weiter entlang der Schwarzwaldstraße zur Feldbergstraße, Holzeckstraße, durch den verkehrsberuhigten Bereich „Roteckweg“ zum Schulzentrum.
westlich der Bahnhofstraße: Benutzung der Gehwege bis zum Pfaffeneck, überqueren die Bahnhofstraße und die Höfener Straße auf den jeweiligen Fußgängerüberwegen, benutzen den Gehweg entlang der Haupt-/Schwarzwaldstraße bis zur Feldbergstraße, Holzeckstraße, durch den verkehrsberuhigten Bereich „Roteckweg“ zum Schulzentrum.
- e) **Aus dem Lerchenfeldgebiet:**
Die Fußgänger aus dem Lerchenfeldgebiet benutzen die Lerchenfeldstraße und gehen dann über die Sonneckstraße, Holzeckstraße durch den verkehrsberuhigten Bereich „Roteckweg“ zum Schulzentrum.

Für den Heimweg werden dieselben Strecken vorgeschlagen. Die aufgezeigte Schulwegeempfehlung zum Schulzentrum Dreisamtal ist nicht in jeden Fall der kürzeste Weg, er ist aber auf jeden Fall der Sicherste.





Schulzentrum Dreisamtal

— Empfohlene Schulwege Radfahrverkehr